

Potentialité touristiques

La région du parc W du Niger constitue en Afrique Soudano-Sahélienne, un réservoir exceptionnel de biodiversité enrichi par les reconnaissances récentes (Site Ramsar en 1987, Site du Patrimoine Mondial en 1996, Réserve de biosphère en 1996) et l'existence de plus de 16 îles, des gorges (gorge de la Tapoa, gorge de la Mékrou), le site de Baobab, environ 100 sites archéologiques, les rapides de Baro, environ une trentaine de pistes couvrant 700 km de pistes aménageables dont 2 latéritiques. En plus de l'hôtel de la Tapoa, du campement Niger Car, de la présence de 4 miradors et 2 aires de pique-nique (Mékrou directe et gorge de la Tapoa, la capacité hôtelière du parc est renforcée avec l'ouverture de deux écolodges (Ile du lamantin et Savana lodge)



Circuits touristiques

Le parc W Niger offre plusieurs circuits touristiques pour des visites guidées en 4X4, visites en pirogues motorisées et les randonnées pédestres.



Ministère de l'Hydraulique et de l'Environnement,
Direction Générale de l'Environnement et des Eaux et Forêts,
Tél. : (+227) 2072370258
Fax : (+227) 20370257

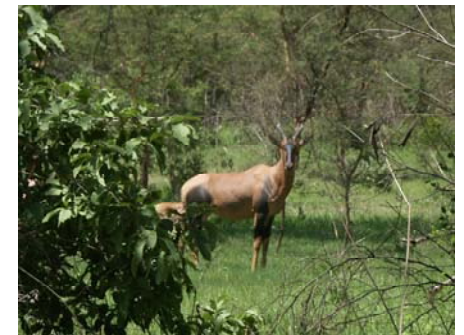
REPUBLIQUE DU NIGER



Fraternité-Travail-Progress



" PARC REGIONAL DU W/
COMPOSANTE DU NIGER "



Historique du Parc W Niger

La composante Nigérienne du Parc W, situé dans la zone soudanienne, couvre une superficie de 220 000 hectares. Il est situé à 150 km au Sud-Ouest de Niamey, la capitale du Niger. Il est le dernier sanctuaire en Afrique de l'Ouest où survit encore harmonieusement une diversité biologique riche et exceptionnelle. Le parc W tire sa dénomination aux méandres en forme de « W » formé par le majestueux fleuve Niger qui constitue sa limite Nord.



Ressources hydrologiques

L'hydrologie du parc est caractérisée par (3) principaux cours d'eau

- Le Fleuve Niger longe le parc W sur environ 70 km.
- les deux (2) rivières Tapoa et Mékrou arrosant le Parc W sur respectivement environ 70 km et 150 km,
- et une trentaine de mares semi permanentes et permanentes :

Climat

Le climat du parc est du type soudanien sahélien, caractérisé par l'existence d'une saison sèche marquée (6 mois minimum, de novembre à avril), et d'une saison des pluies unique (en gros, de juin à octobre),

Flore

La flore du parc est caractérisée par des espèces végétales, herbacées ou arborées. Les espèces de la savane herbacée (*Loudetia togoensis*, *Andropogon pseudapricus*, *Pennisetum pedicellatum*. Les espèces de la savane arbustive (*Combretum spp.*, *Terminalia spp.*, *Acacia spp.*, *Anogeissus leiocarpus*, *Balanites aegyptiaca*, *Ziziphus mauritiana*). Les espèces de la savane boisée (*Anogeissus leiocarpus*, *Terminalia spp.*, *Isobertia doka* et *dalzielli*,



Ressources fauniques

Le parc regorge d'une biodiversité riche et variée, composée de 500 espèces végétales, 73 espèces de mammifères, 120 espèces de poissons sur les 180 identifiées au Niger, 367 espèces d'oiseaux, soit les 2/3 recensés au Niger, 112 espèces de reptiles et d'amphibiens, environ 366 de girafes dans la zone périphérique de Kouré, ainsi qu'une population relique de Lamantin, inféodée à ce tronçon du Fleuve complètent ce patrimoine. Outre les mammifères, le Parc W est riche d'environ 360 espèces d'oiseaux, 150 espèces de reptiles et d'amphibiens et d'une centaine d'espèces de poissons, selon les données actuelles disponibles.

